

비례 방향제어 밸브 타입 PSLF, PSLV, SLF

비례 방향제어 밸브는 방향제어 밸브 그룹에 속합니다. 이 밸브는 단일 또는 여러 개가 동시에 작동되는 유압 소비자의 움직임 방향과 속도를 제어합니다. 제어장치는 부하 독립적이며 무단 조절식입니다.

비례 방향제어 밸브 타입 PSLF는 정량 펌프 시스템에 적합하고 타입 PSLV는 압력 유량 제어기가 있는 가변 용량형 펌프에 적합합니다. 비례 방향제어 밸브 타입 PSLF 및 PSLV는 개별 플레이트 마운팅 밸브로 사용 가능하거나 밸브 बैं크에서 사용 가능합니다. 개별 소모장치를 위한 유량과 부하 압력을 개별적으로 설정할 수 있습니다. 방향제어 밸브는 다양한 제어 기능에 맞게 조정 가능합니다. 뒷면에 있는 포트로 인해 좁은 설치 공간에서도 밸브 접근이 쉽습니다. 모든 사이즈를 서로 결합할 수 있습니다.

비례 방향제어 밸브 타입 PSLF, PSLV는 이동식 유압장치에서 사용되며 특히 크레인과 리프팅 장치, 건설 기계와 채굴 기계, 시추기 및 오프쇼어와 해양 설비에서 사용할 수 있습니다.

특징 및 이점:

- 420 bar에서 1000 lpm 최대 유속
- 뒷면에 있는 포트로 인해 좁은 설치 공간에서도 밸브 접근 용이
- 신속한 밸브 교체를 위해 모든 사이즈에 걸쳐 결합 가능한 플랜지 구조
- 전체 속도로 여러 기능을 동시에 작동

일차 응용 분야:

- 건설 기계 및 건설 자재
- 크레인 및 리프팅 장비
- 오프쇼어와 해양 설비
- 채굴 기계



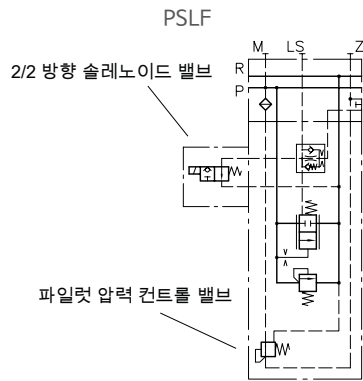
명칭:	부하 감지 원칙에 따른 비례 방향제어 스푼 밸브
디자인:	개별 매니폴드 장착 밸브 개별 매니폴드 장착 밸브를 통과하는 밸브 बैं크
작동:	수동 <ul style="list-style-type: none"> ■ 리턴 스프링 ■ 걸쇠 전자-유압 압력 <ul style="list-style-type: none"> ■ 유압 ■ 공압
p_{max}:	400 ... 420 bar
Q_{max, consumer}:	3 ... 500 l/분
Q_{pu max}:	약 1,000 lpm

구조 및 주문 예

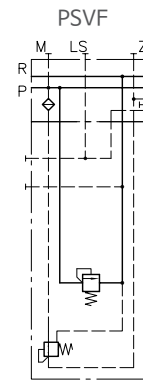
PSLF	A1/380/4	- 3	- A2J40/40/EA/3	- E2	- G24	
						솔레노이드 전압 12V DC, 24V DC
						<ul style="list-style-type: none"> 비례 증폭기 또는 PLVC를 통해 작동됨 다양한 플러그 버전의 솔레노이드 방폭 솔레노이드
						엔드 플레이트
						액추에이터가 포함되어 있는 밸브 섹션
						사이즈
						연결 블록 <ul style="list-style-type: none"> 다양한 연결 나사산 커넥션 블록의 압력 제한 밸브(파일럿 제어식 메인 압력 제한 밸브)
기본 타입	타입 PSLF(지속 펌프를 통해 공급), 타입 PSVF(가변 변위 펌프를 통해 공급), 사이즈 3, 5 및 7					

기능

연결 블록:



3 방향 제어기, 압력 제한 밸브, LS 차단이 내장된 정량 토출 펌프용 커넥션 블록



압력 제한 밸브가 포함되어 있거나 포함되지 않는 가변 변위 펌프 시스템용 연결 블록

연결 블록 추가 버전:

- 임의의 공회전 펌프 순환용 2/2 웨이 솔레노이드 작동식 방향제어 밸브
- 3 웨이 유속 컨트롤러 또는 펌프 컨트롤러의 추가 댐핑
- 비례 조절식 압력 제한

밸브 섹션:

기본 기호

	기호	L	M	F	H	J	B	R	O	G

최대 소비장치 유속 코딩:

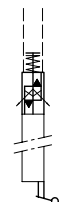
	Q _{A,B}							
사이즈 3	3	6	10	16	25	40	63	80
사이즈 5	16	25	40	63	80	120	160	
사이즈 7	120	160	250	320	400			

- 지수는 공급 조절장치가 있는 버전에서 장치 커넥터 A 및 B의 최대 유량(l/min)에 해당
- A 및 B 유량은 따로따로 선택할 수 있음
- 조절 압력을 높이면 장치 커넥터 측마다 60 l/min(사이즈 2), 120 l/min(사이즈 3), 240 l/min(사이즈 5), 500 l/min(사이즈 7) 가능.
- 2 방향 공급 조절장치와 체크 밸브 기능이 있는 버전

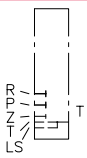
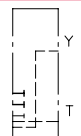
밸브 선택 버전:

- A, B에서 부하 압력 신호 출력, A와 B 공동
- 2 방향 공급 조절장치가 있는 버전과 없는 버전
- 기능 차단
- 이차 압력 제한 밸브(A 및 B 선택 가능)
- 개별 기능의 비례 압력 제한
- 다양한 추가 기능이 있는 로어 플레이트
- 보조 블록용 로어 플레이트
- 다양한 사이즈 조합을 위한 로어 플레이트
- 한 밸브뱅크에 다양한 사이즈 조합 가능
- 폭발 위험 영역에서 사용하기 위한 ATEX 솔레노이드가 있는 버전
- 채굴 부문 용도를 위한 내화성 본질 안전 솔레노이드가 있는 버전

작동:

기본 타입	간략한 설명	기호(예)
A	수동 작동	 <p>전기 유압 및 수동 작동 조합</p>
C	결쇠(스텝이 없음)	
E	전기 유압 작동	
EA	수동 작동 조합	
H, P	유압 및 공압 작동	
HA, PA	수동 작동 조합	
HEA	H, E 및 A 작동 조합	

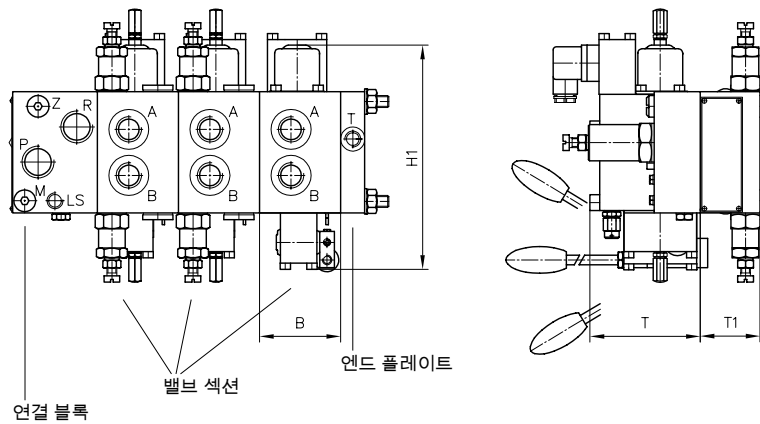
엔드 플레이트:

E1	E2
 <p>엔드 플레이트(표준)</p>	 <p>LS 입력 신호용 추가 Y 포트 포함</p>

엔드 플레이트 추가 버전:

- 내부 드레인 라인이 포함되어 있는 엔드 플레이트(T 포트 제외)
- 추가 포트 R이 포함되어 있는 엔드 플레이트
- 사이즈 5와 사이즈 3 조합(ZPL 53 코딩)을 가능하게 하는 어댑터 플레이트

PSVF



	유속 [lpm]		작동 압력 [bar]	포트 (BSPP)		치수 [mm]				m [kg]	
	Q _{max}	Q _{PU max}		P, R	A, B	H1	B	T	T1	1)	2)
PSLF/PSVF 3	3 - 120	200	420	G 3/4, 1 1/16-12 UN-2B	G 1/2, G 3/4, 7/8-14 UNF-2B	약 195	50	80	50	3.3 ... 4.1	6.6 ... 7.6
PSLF/PSVF 5	16 - 210	350	400	G 1, G 1 1/4, SAE 1 1/2"	G 1, SAE 1"	약 224	62.5	100	100	3.7 ... 4.5	10.9 ... 16.3
PSLF/PSVF 7	120 - 500	1000	400	G 1 1/2, SAE 1 1/2"	G 1 1/4, SAE 1 1/4"	약 305	106	101	95	13	23

- 1) 액추에이터 및 추가 기능에 따른 밸브 섹션마다
2) 로어 플레이트가 있는 밸브 섹션 어셈블리마다

조합에 적합한 제품:

- 부하유지 밸브 타입 LHT, LHDV: [D 7100](#), [D 7770](#), [D 7918](#)
- 조이스틱: [비례 압력 제어 밸브 타입 KFB 01: D 6600-01](#)

추가적인 전기 구성요소:

- 비례 증폭기 [D 7831/2](#), [D 7831 D](#), [D 7817/1](#)
- 프로그램 가능 논리 밸브 제어 타입 PLVC: [D 7845-41](#), [D 7845 M](#)
- [CAN 노드 타입 CAN-IO : D 7845 IO](#)

관련 기술 데이터 시트:

- 비례 방향제어 밸브 타입 PSLF/PSVF: [D 7700-3F](#), [D 7700-5F](#),
[D 7700-7F](#)